

La pédagogie inversée de la grammaire française pour une pratique réfléchie en classe : le cas indonésien

Projet de thèse
Elga-Ahmad Prayoga
sous la direction de
Prof. Dr. Christopher Laenzlinger

Journée doctorale pour les langues étrangères : Regards croisés sur les projets en cours
le 6 février à l'HEP Vaud – 2Cr2D Langues étrangères, Programme doctoral

Plan de l'exposé

Introduction

FACULTÉ DES LETTRES
DÉPARTEMENT DE LINGUISTIQUE



Problématiques

FACULTÉ DES LETTRES
DÉPARTEMENT DE LINGUISTIQUE



Hypothèse

FACULTÉ DES LETTRES
DÉPARTEMENT DE LINGUISTIQUE




Projet de thèse

FACULTÉ DES LETTRES
DÉPARTEMENT DE LINGUISTIQUE




Introduction

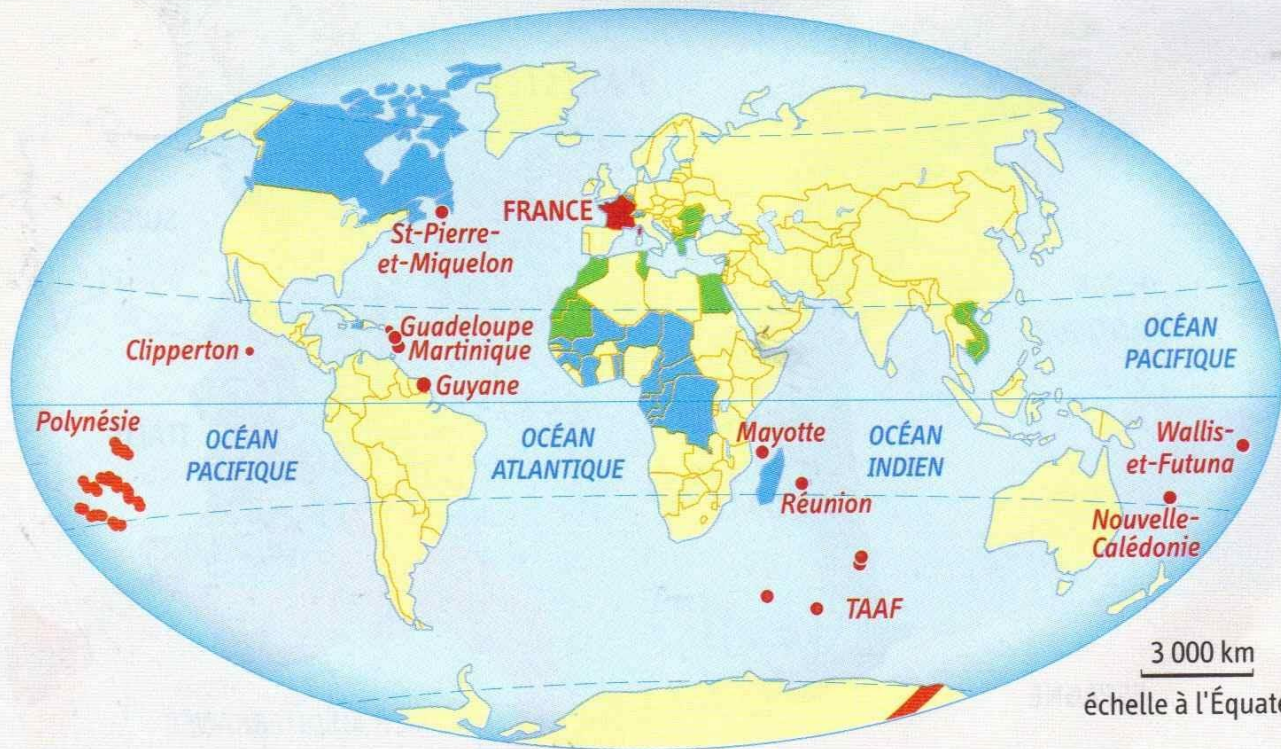
La carte du monde de la francophonie

 France métropolitaine
et territoires ultramarins

Les principaux espaces
de la francophonie à l'étranger

 français
langue officielle

 français
langue en partage



source: sites.google.com/site/histoiregeographieonline

Problématiques

Étude préliminaire

- Interviewer les enseignants :
(1) Formation et expérience; (2) Références didactiques; (3) Enjeux et défis de l'enseignement de la grammaire
- Enquêter les étudiants :
(1) Motivation; (2) Références de grammaire; (3) Difficultés



Problématiques :

	positif	négatif
interne	<p>S – Forces</p> <ul style="list-style-type: none"> - Enseignants motivés et dynamiques ; - Connaissance des enseignants sur les TICE ; - Utilisation des manuels de français récents et à la mode 	<p>W – Faiblesses</p> <ul style="list-style-type: none"> - Enseignants n'ont jamais suivi la formation spécifique sur l'enseignement de la grammaire ; - Modèle d'enseignement classique adopté par les enseignants ; - Curriculum relativement chargé ; - Manque de références de la grammaire française expliquée en indonésiens pour les élèves
externe	<p>O – Opportunités</p> <ul style="list-style-type: none"> - Disponibilité de la connexion Internet dans les salles de classe ; - Motivation et compétences des étudiants à améliorer 	<p>T – Menaces</p> <ul style="list-style-type: none"> - Approche actionnelle qui marginalise la grammaire ; - Problème souvent survenu de la connexion Internet



La matrice **SWOT** est « ... un outil d'analyse stratégique. Il combine l'étude des forces et des faiblesses d'une organisation, d'un territoire, d'un secteur, etc. avec celle des opportunités et des menaces de son environnement, afin d'aider à la définition d'une stratégie de développement ».

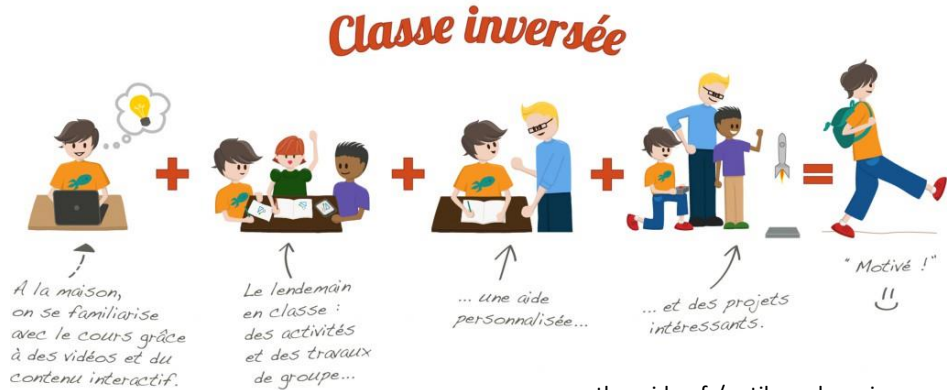
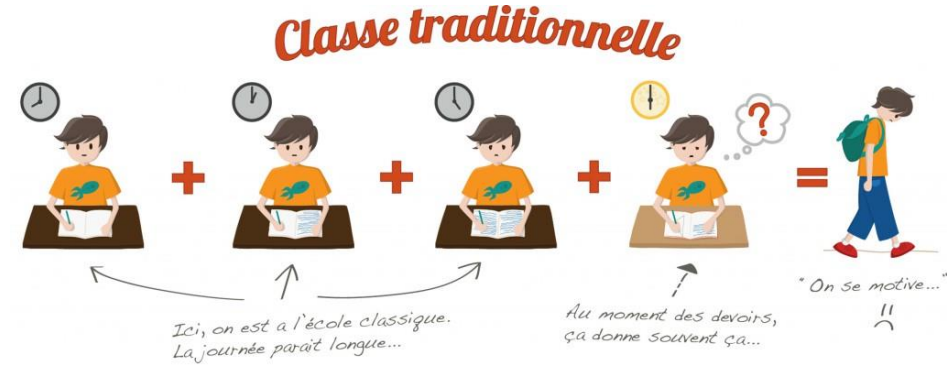
Le Conseil européen (2015)



Hypothèse

Hypothèse :

La pédagogie inversée serait un modèle idéal pour une pratique réfléchie dans l'enseignement/apprentissage du FLE en milieu universitaire.



source : mathenvideo.fr/outils-pedagogiques

La classe inversée

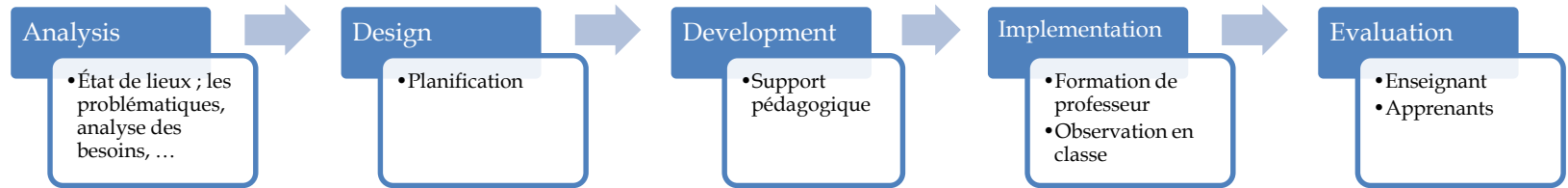
1. L'assimilation de connaissances,
2. La vérification de l'assimilation des ressources
3. La mise en pratique : l'utilisation des connaissances.

Dufour (2014, p. 46-47)



Projet de thèse

Modèle quasi-expérimental ADDIE:



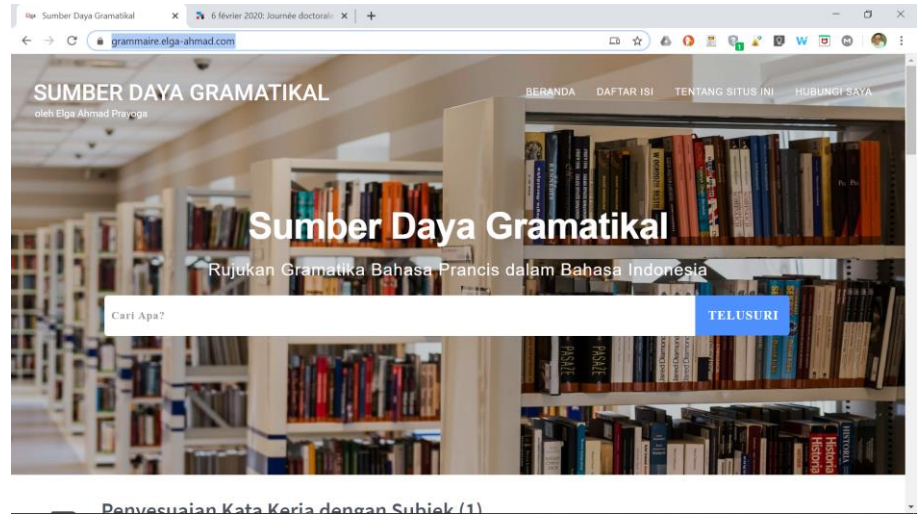
“Employing the ADDIE model in the development of a program or course can assist developers in instituting a learner-centered approach rather than a teacher-centered approach, making the program more applicable and meaningful for learners.”

Peterson (2003)

Support

Site web de référence de la grammaire française expliquée en indonésien

URL: <https://grammaire.elga-ahmad.com>



Question:

Ce modèle quasi-expérimental est-il pertinent ?



Références

- Aslim-Yetis, V. 2008. *Enseignement–Apprentissage de l’expression écrite en FLE, environnement numérique de travail et internet : Le cas de l’Université Anadolu en Turquie*. Thèse de Doctorat Nouveau Régime, Université Lumière Lyon 2. http://theses.univ-lyon2.fr/documents/lyon2/2008/aslim_v
- Bliuc, A.-M., Goodyear, P., Ellis, R. A. 2007. *Research focus and methodological choices in studies into student’s experiences of blended learning in higher education*. *The Internet and Higher Education*, vol. 10, n. 4, pp. 231-244.
- Boca, G. D. 2015. SWOT Analyze and e-Learning. *Procedia - Social and Behavioral Sciences*, vol. 182, pp. 10-14. <https://doi.org/10.1016/j.sbspro.2015.04.728>. ISSN 1877-0428
- Calvet, L.-J. 2015. *La sociolinguistique*. Presses universitaires de France. ISBN 978 2 13 062147 8
- Conseil de l’Europe - *Evaluation Unit DEVCO*. 2015. *Evaluation methodological approach*. Consulté le 21 juillet 2019, de Conseil européen : https://europa.eu/capacity4dev/evaluation_guidelines/minisite/fr-bases-m%C3%A9thodologiques-et-approche/outils-d%C3%A9valuation/swot-strengths-weakness-opportuni-0
- Conseil de l’Europe. 2001. *Cadre Européen Commun de Référence pour Lles Langues*. Les Éditions Didier. ISBN 978 2 278 05075 8
- Conseil de l’Europe - *Evaluation Unit DEVCO*. 2015. *Evaluation methodological approach*. Consulté le 21 juillet 2019, de Conseil européen : https://europa.eu/capacity4dev/evaluation_guidelines/minisite/fr-bases-m%C3%A9thodologiques-et-approche/outils-d%C3%A9valuation/swot-strengths-weakness-opportuni-0
- Dufour, H. (2014). La classe inversée. *Technologie*, 44-47.
- Dumont, A., Berthiaume, D. 2017. *La pédagogie inversée : Enseigner autrement dans le supérieur par la classe inversée*. ISBN 978 2 8073 0618 9
- Guilbault, M., Viau-Guay, A. 2017. La classe inversée comme approche pédagogique en enseignement supérieur : État des connaissances scientifiques et recommandations. *Revue internationale de pédagogie de l’enseignement supérieur*, vol. 33, n. 1. <http://journals.openedition.org/ripes/1193>. ISSN 0383-0802
- Hoed, B. H. 1973. *La politique linguistique et ses problèmes dans une Indonésie en développement*. *Archipel*, vol. 5, n. 1, 17-37. <https://doi.org/10.3406/arch.1973.1038>. ISSN 2104-3655.
- Humphrey, Albert S. 2005. *SWOT Analysis for Management Consulting*. December 2005 Newsletter. Menlo Park CA : SRI International - Alumni Association. ISSN 0149-7189
- Les avantages de la classe inversée ! 2018, novembre 19. *Innovation en Éducation*. <https://www.innovation-en-education.fr/les-avantages-de-la-classe-inversee/>
- MPR RI. 2002. *Undang-Undang Dasar Negara Republik Indonesia Tahun 1945. Constitution 1945 de la République d’Indonésie*. Consulté le 25 juillet 2019, de Sekretariat Jenderal DPR RI: <http://dpr.go.id/jdih/uu1945>
- Niedercorn, F. 2017. *La classe inversée, une piste pour la pédagogie du futur*. Consulté le 11 juillet 2019, de Les Echos : https://www.lesechos.fr/16/10/2017/lesechos.fr/030719922996_la-classe-inversee--une-piste-pour-la-pedagogie-du-futur.htm#
- Peterson, C. (2003). Bringing ADDIE to life: instructional design at its best. *Journal of Educational Multimedia and Hypermedia*, 12(3), 227+. Retrieved from <https://link.gale.com/apps/doc/A114926309/EAIM?u=hei&sid=EAIM&xid=b3bf09b9>
- Romero-Gutierrez, M., Jimenez-Liso, M. R., Martinez-Chico, M. 2016. *SWOT analysis to evaluate the programme of a joint online/onsite master’s degree in environmental education through the students’ perceptions*. *Evaluation and Program Planning*, vol. 54, pp. 41-49. <https://doi.org/10.1016/j.evalprogplan.2015.10.001>. ISSN 0149-7189